

Qualität – Schicht um Schicht

lamitherm® 31 INTEGRAL



Die neue lamitherm 31 INTEGRAL – verbesserte Qualität.

Die lamitherm 31- EPS- Dämmplatte überzeugt durch ein sehr gutes Preis-Leistungs-Verhältnis und ist deshalb die meist verbreitete Fassaden-dämmplatte der Schweiz. Die laufend höher werdenden Ansprüche an die Gestaltung der Fassade erfordern Innovationen für die Verbesserung bestehender und bewährter Materialien.

Wärmedämmplatte mit einem deklarierten Lambda-Wert von λ_D 0.031 W/mK.



KARL BUBENHOFER AG



lamitherm® 31 INTEGRAL

Die Besonderheiten

Die 3-Schicht Fassadendämmplatte besteht zu 95% aus grauem EPS und zu 5% aus weissem EPS als Reflexionsschicht. Die Dämmplatte für Kompaktfassaden mit erhöhten Anforderungen an die Planität der Platten- bzw. Putzoberflächen erreicht ein deklarierter Lamda-Wert von λ_D 0.031 W/mK. Die Platten sind leicht zu verarbeiten, die hohe Massgenauigkeit (allseitig mechanisch geschliffen) erlaubt eine präzise Verlegung. Die weisse Oberfläche erübrigt Beschattungsmassnahmen nach SIA 243 in der Fläche. Graue EPS-Schnittflächen (vor allem im Fenster-Leibungsbereich) müssen vor intensiver Sonneneinstrahlung geschützt werden. Konzentrierte Fenster-glas-Reflexionen können EPS schmelzen.

Der perfekte Systemaufbau



Standardaufbau

- LAWASTAR plus, Polymörtel light
- 1-lagige Gewebeeinbettung
- 10 cm überlappend



Für erhöhte Anforderungen (Struktur, Farbton etc.) und spezielle Oberflächen-Gestaltungen, so z.B.

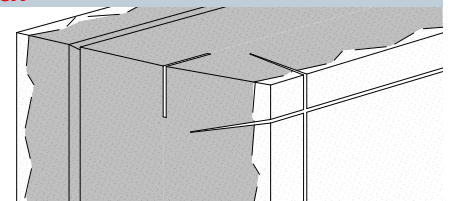
- LAWASTAR plus, Polymörtel light
- 2-lagige Gewebeeinbettung
- Stumpf gestossen (nicht überlappt)
- Stösse 50 cm versetzt

Die Lösung im Plattenstossbereich

Für eine perfekt geschlossene Wärmedämmhülle steht Ihnen eine patentierte Plattenstoss-Lösung (speziell für Dämmdicken ab 160 mm gemäss SIA 243) zur Verfügung. Dank spezieller Flankegeometrie bei Autolock DUOflex werden Wärmebrücken und Diffusionskanäle im Plattenstoss verhindert.

lamitherm® 31 INTEGRAL Autolock DUOflex

Autolock DUOflex, das automatische Fugenschliess-System (patentierte Flanken-Geometrie).

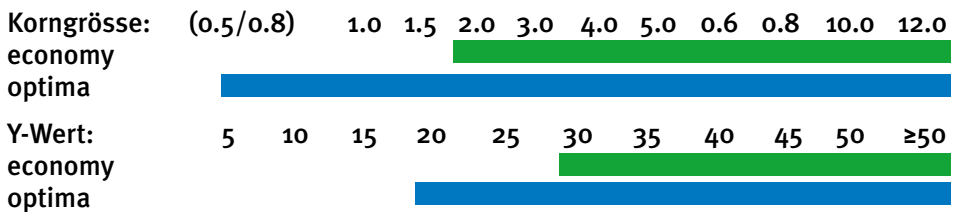


Die technischen Werte

Plattenstärke mm	Plattenstoss-Lösungen ja/nein	Wärmeleitfähigkeit λ_D W/mK	Brandkennziffer/ Brandverhalten	Diffusionswiderstands-Zahl μ	Thermischer Widerstand Dämmplatte m ² K/W	U-Wert 15 Backstein 1 cm Innenputz R _{si} + R _{se} W/m ² K
140	ja	0.031	5.1/RF2	40	4.536	0.199
160	ja	0.031	5.1/RF2	40	5.161	0.176
180	ja	0.031	5.1/RF2	40	5.806	0.158
200	ja	0.031	5.1/RF2	40	6.452	0.143
220	ja	0.031	5.1/RF2	40	7.097	0.131
240	ja	0.031	5.1/RF2	40	7.742	0.121
260	ja	0.031	5.1/RF2	40	8.387	0.112

Die lamitherm 31 INTEGRAL Dämmplatte hat eine Dichte von 16 kg/m³.

Die Systemgrenzwerte



Technischer Hinweis (Deckschichten)

Zur Bewertung der Funktionstauglichkeit eines Aussenwärmedämm-Systems/Beschichtung mit dunklen Farbtönen ist bei Unterschreitung des HBW «Y-Wert» (Hellbezugswert) 30 der TSR-Wert (Total Solar Reflectance) heranzuziehen. In Absprache mit dem Produktmanagement können individuelle Systemaufbauten mit WANCOLITH NIRtherm Farbe oder WANCODUR NIRtherm Farbe definiert werden.

Je feiner die Putzstruktur, desto grösser ist das Risiko von Schattierungen/Abzeichnungen. Unebenheiten, die nur im Streiflicht sichtbar sind, müssen toleriert werden. Der optimale Fassadenschutz wird in der Regel nur mit einer Deckputzstärke von ≥ 1.5 mm erreicht oder mit einem Feinputzaufbau: (0.8mm/0.5mm in optima Ausführung). Eine Einbettung im Mittelschichtverfahren (Schichtdicke ≥ 6 mm) ist vorzuziehen. Ein zweimaliger Farbanstrich mit AS-PROTECT Ausrüstung ist Bestandteil der Systemgarantie.

Detaillierte Systemaufbauten sind im KABE-Systemhandbuch «Fassadendämmung Konstruktion + Technik» sowie in den einzelnen Spezifikationsmerkblättern (Fachthemenmerkblätter und Technische Merkblätter) umschrieben.

