

Sockeldetail Fassadendämmung

Diffusionsbeanspruchung Typ A + B

Fachthemen Merkblatt 2916
Version 01/06.2015

- Grundlage** Zunehmende Sockelschäden infolge kürzerer Bauzeiten, vielfältiger Dämmmaterialien und vor allem nicht klar definierter Terrainlinien veranlassten uns, Sockelanschlüsse ins Erdreich intensiver zu betrachten und geeignete Materialien einzusetzen.
- Vorlage** Dabei wurden die gültigen Energievorschriften im Bereich des linearen Wärmebrücken-zuschlages Ψ (Psi Werte) berücksichtigt und berechnet. Die Lage des Dämperimeters ist von besonderer Bedeutung.
- Hilfsmittel** Der Einsatz mit Feuchte-Simulationsprogrammen erlaubt eine sehr differenzierte Betrachtung.

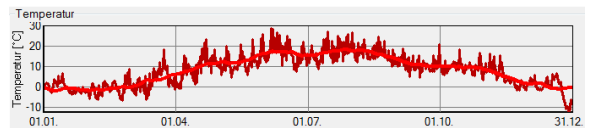
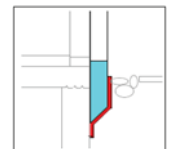


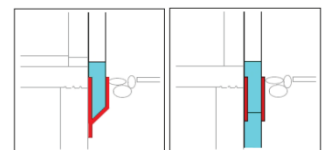
Bild WUFI®: Klimadaten, Zürich, kaltes Jahr

Ergebnisse In der Anwendung von verputzten Aussenwärmedämmungen im Sockelbereich werden zwei Ausführungen zum Thema Diffusionsbeanspruchung empfohlen.

- Sockeldetail Typ A** Ohne erhöhte Diffusionsbeanspruchung möglich, wenn alle Bedingungen zutreffen
- Untergeschoss unbeheizt
 - Betonalter > 4 Monate
 - Standorthöhe < 800 m.ü.M

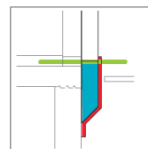
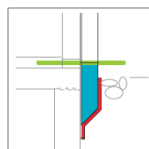


- Sockeldetail Typ B** Mit erhöhter Diffusionsbeanspruchung Erforderlich, wenn eine der Bedingungen zutrifft
- Untergeschoss beheizt
 - Betonalter < 4 Monate
 - Standorthöhe > 800 m.ü.M

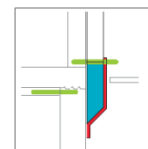
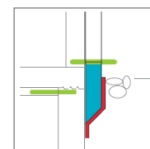


Anwendungsbeispiele Typ A

Thermische Gebäudehülle durchgängig
ohne Spritzwasserschutz mit Spritzwasserschutz

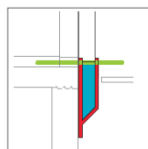
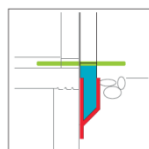


Thermische Gebäudehülle unterbrochen
ohne Spritzwasserschutz mit Spritzwasserschutz

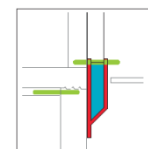
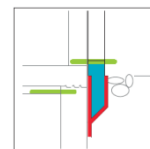


Anwendungsbeispiele Typ B

Thermische Gebäudehülle durchgängig
ohne Spritzwasserschutz mit Spritzwasserschutz

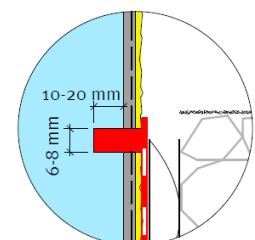


Thermische Gebäudehülle unterbrochen
ohne Spritzwasserschutz mit Spritzwasserschutz



Kapillarschnitt

Kapillarschnitt durch alle bestehenden Putzschichten ca. 1-2 cm tief in die bestehende Dämmplatte führen und mit LAWASTAR SME 2K Sockelmörtel elastisch füllen.



Fassadendämmung Detail-Handbuch

Die Ausführungsvarianten der Anwendungsbeispiele Typ A stehen als Detailzeichnung unter www.kabe-farben.ch zur Verfügung (Fassadendämmung_Technische Details).

