

kelesto Klinkerverbundsystem

Anwendung Brandschutzmassnahmen (VAWD)

Fachthemen-Merkblatt 2911
Version 01/10.2015

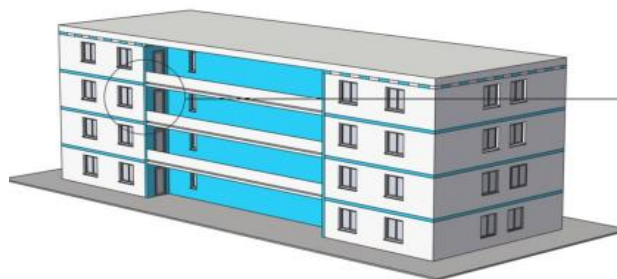
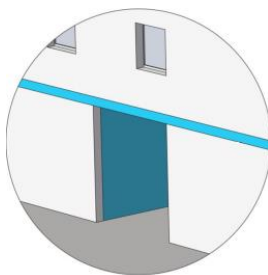
Grundlage Brandschutzmassnahmen für verputzte Aussenwärmedämmung (VAWD)
Das Stand der Technik Papier (STP) behandelt ausschliesslich verputzte Aussenwärmedämmungen unter Verwendung brennbarer Dämmstoffe, die an Gebäuden mittlerer Höhe verwendet werden sollen und die in jedem Geschoss über einen umlaufenden Brandriegel verfügen müssen.

Flucht- und Rettungswege
Hauseingänge
Laubengänge

Für die VAWD gelten im Bereich der Flucht- und Rettungswege erhöhte Anforderungen an die Brennbarkeit des Dämmstoffes.
Bei vertieften Hauseingängen oder Hausdurchgängen, die Flucht- und Rettungswege sind („sicherer Ausgang ins Freie“), muss die VAWD an Wänden und Untersicht mit Dämmstoffen der RF1 ausgeführt werden.
Bei Laubengängen, die als Flucht- und Rettungswege ausgewiesen sind, muss die VAWD mit Baustoffen der RF1 ausgeführt werden. Die Stirnfläche (Streifen) der nicht brennbaren Dämmung darf aussen mit der brennbaren Flächendämmung überdeckt werden. Der Brandriegel ist durchgängig an die nicht brennbare Dämmung der Laubengänge zu führen.

Technische Anwendung
Hauseingänge
Laubengänge

Die Anwendung des kelesto Klinkerverbundsystemes ist bei gedeckten Laubengängen und Hauseingängen auf einer mineralischen Dämmplatte (wancortherm 34 COMPACT PRO) zulässig.

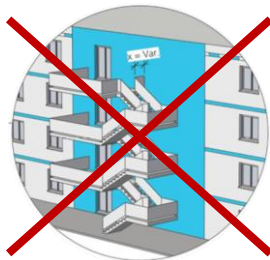


Flucht- und Rettungswege
Ausstertreppen

Im Bereich von Ausstertreppen, die Flucht- und Rettungswege sind, muss die VAWD aus Baustoffen der RF1 ausgeführt werden.

Technische Anwendung
Ausstertreppen

Die Anwendung des kelesto Klinkerverbundsystemes ist bei bewitterten Ausstertreppen auf einer mineralischen Dämmplatte **nicht** zulässig.



Anforderung gemäss STP

Bei der Anwendung des kelesto Klinkerverbundsystemes ist eine mind. 4mm dicke Gewebeeinbettung erforderlich.

Brandverhaltensgruppen

Baustoffe werden hinsichtlich ihres Brandverhaltens in die folgenden Brandverhaltensgruppen eingeteilt:

- RF1 (kein Brandbeitrag)
- RF2 (geringer Brandbeitrag)
- RF3 (zulässiger Brandbeitrag)
- RF4 (unzulässiger Brandbeitrag)

wancortherm 34 COMPACT PRO RF1 (kein Brandbeitrag)