

Qualität – Schicht um Schicht

LAWASTAR SME 2K Sockelmörtel



lamitherm®
wancortherm®

Deckbeschichtung ins Terrain geführt mit der neuen Feuchteschutzbeschichtung von KABE

Der architektonische Wunsch die Deckbeschichtung eines Gebäudes bis ins Terrain zu führen, ist oft die Ursache für aufsteigende Feuchtigkeit im Sockelbereich.

Das muss nicht sein!

Der neue elastische Sockelmörtel LAWASTAR SME 2K macht es möglich, Ihre architektonischen Wünsche und Visionen optimal umzusetzen und zugleich höhere Sicherheit und Mehrwert zu erzielen.



KARL BUBENHOFER AG



LAWASTAR SME 2K Sockelmörtel elastisch

Universeller Nutzen und Wirtschaftlichkeit

- Kann als sichtbarer Spritzwasserschutz über die Terrain Oberkante geführt werden
- Elastisch, feuchtigkeitsresistent und trotzdem dampfdiffusionsoffen
- Keine «zu hoch» liegende, schwarze Bitumen-Ränder bei starken Setzungen des Terrains
- Erheblich einfachere Verarbeitung gegenüber Bitumen-Abdichtungsmassen
- Kann überstrichen werden
- Kann als Feuchte-Schutzbeschichtung auf Deckschichten und auch auf armierte Einbettmörtelschichten eingesetzt werden
- Auch in Kleingebinden erhältlich

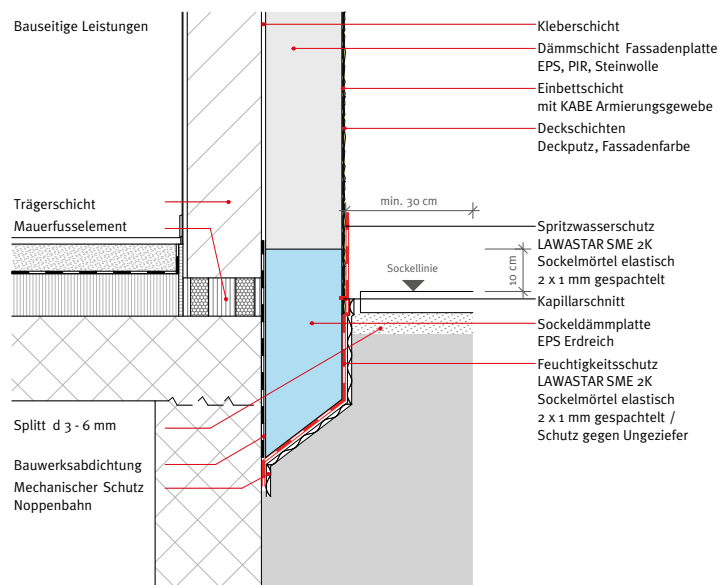
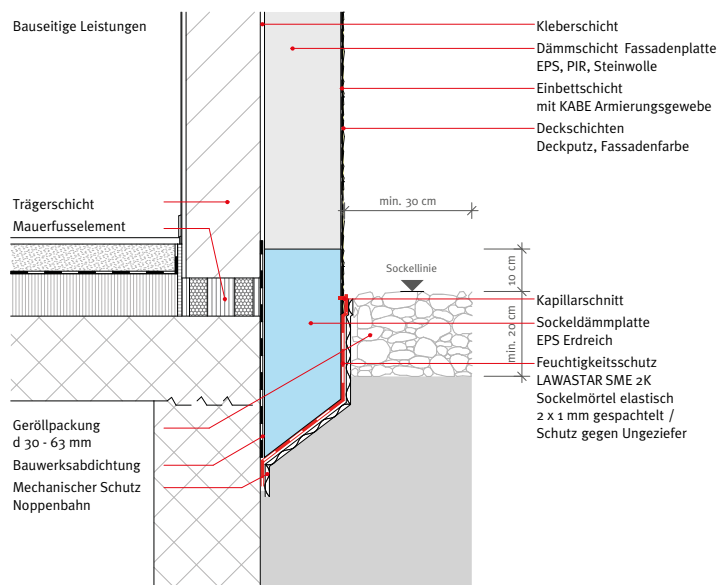


KARL BUBENHOFER AG



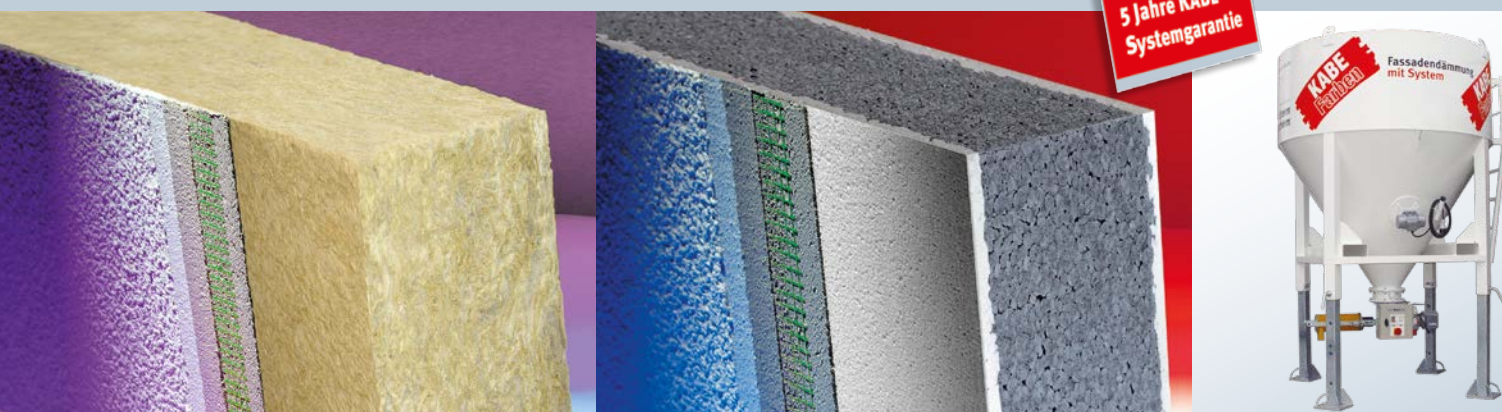
Putzschicht ins Erdreich geführt

Spritzwasserschutz mit Putzschicht



Weitere Details finden Sie im Fassadendämm-Detail-Handbuch.

Fassadendämmung mit System



Damit Ihnen mehr Energie für Ihr Fachgebiet bleibt.

KABE – Karl Bubenhofer AG liefert nicht nur hochwertige Produkte, sondern ein Systempaket mit darin eingeschlossenen Dienstleistungen.

Unsere System-Technik ist Teil des KABE Systemgedankens. Eine optimale Beratung trägt aus Erfahrung wesentlich dazu bei, dass unsere Systeme sehr sicher, planungsfreundlich und schlussendlich problemlos zu verarbeiten sind.



Materialtechnik

- Eigenes Prüf- und Entwicklungslabor
- Projektarbeit mit den führenden Prüf- und Testlabors in der Schweiz (z.B. EMPA)
- Materialtest an Bewitterungsständen und Feldversuchen

Planungstechnik

- System- und Detailberatungen mit Dokumentationen
- Online-Informationen mit Downloadmöglichkeiten
- Devisierung mit Vorausmass nach NPK
- Bauphysikalische Berechnungen

Baustellentechnik

- Kompetentes Bestellcenter
- Leistungsstarke Logistik
- Anwendungsinstruktion vor Ort
- Verarbeiterschulungen
- Untergrundprüfungen und Feuchtigkeitsmessungen
- Ausführungsbegleitung

